



# Samfundets beredskab

---

**- Og virksomhedernes egen rolle..**



# Dagsorden

---

- **Samfundets beredskab – principper og opbygning**
- **Redningsberedskabet**
- **Sundhedsberedskabet og det præhospitale beredskab**
- **Politiet**
- **Beredskabsreformen, status og perspektiver**
- **Virksomhedernes rolle**



# Samfundets beredskab

---

Principperne for det danske beredskab:

## ***Sektoransvarsprincippet***

den myndighed eller organisation, der har ansvaret under normale forhold, også har ansvaret for både det **forebyggende og afhjælpende** beredskab på dette område.

## ***Nærhedsprincippet***

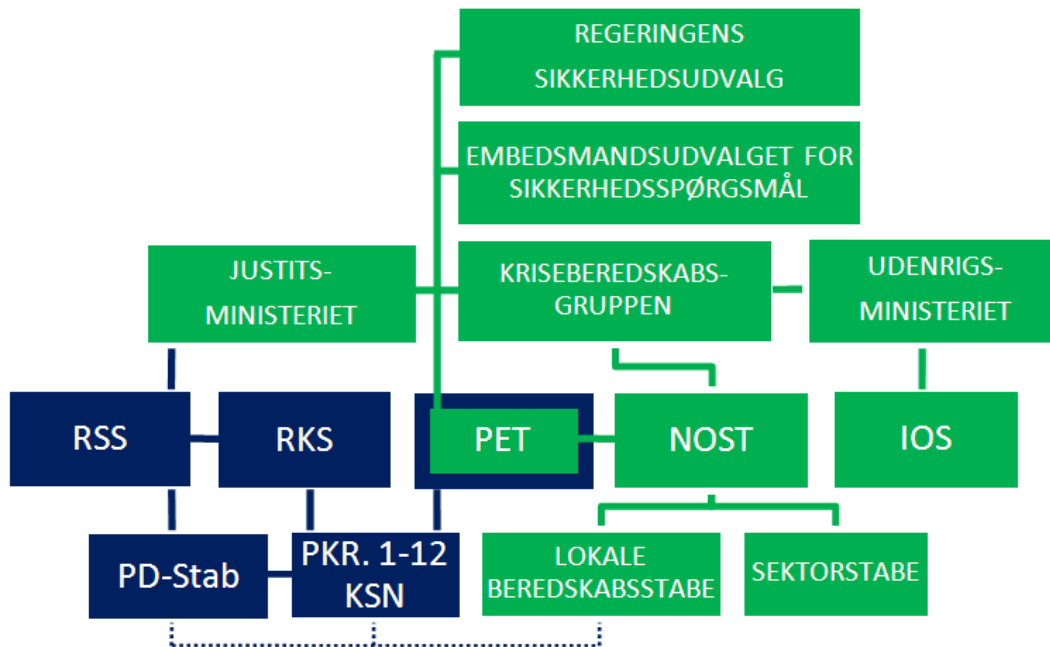
beredskabsopgaverne bør løses **så tæt på borgerne som muligt og dermed på det lavest egnede, relevante organisatoriske niveau.**

## ***Lighedsprincippet***

størst mulig lighed mellem en given organisation under **normale forhold og i tilfælde af ekstraordinære hændelser, således at omfanget af organisatoriske tilpasninger ikke bliver større end situationen tilsiger.**

# Samfundets beredskab

## NATIONAL KRISESTYRINGS ORGANISATION



**NATIONAL OPERATIV STAB (NOST)** skal styrke koordinationen mellem forsvar, politi og andre civile myndigheder i tilfælde af større kriser i Danmark.

Staben består af repræsentanter for en fast kreds af myndigheder, Rigspolitiet, PET, Forsvarskommandoen, FET, Beredskabsstyrelsen og Sundhedsstyrelsen og kan suppleres ad hoc. jf. hændelse og behov.

### LBS Strategisk niveau

Har ansvaret for udarbejdelse og fastlæggelse af en koordineret strategi, der forbinder beredskabsmyndighederne.

### LBS Operativt niveau:

Lederen af beredskabet i politikredsen varetager koordinationen af den operative indsats.

# Samfundets beredskab

## De syv områder af helhedsorienteret beredskabsplanlægning



- 1. Ledelse** – som bør være omdrejningspunktet i beredskabsplanlægningen.
- 2. Planlægningsgrundlag** – analyser og løbende aktiviteter, som understøtter planlægningen på de øvrige områder.
- 3. Forebyggelse** – præventive tiltag, der kan forhindre hændelser eller reducere deres sandsynlighed og konsekvenser.
- 4. Uddannelse** – for alle ansatte med en rolle i organisationens beredskab.
- 5. Øvelser** – som alle organisationer i målgruppen bør afholde og deltage i.
- 6. Evalueringer** – for at udnytte læringspotentialer fra hændelser og øvelser.
- 7. Beredskabsplaner** – som beskriver, hvordan man har forberedt sig på at håndtere ekstraordinære hændelser.



# Samfundets beredskab

---

Redningsberedskabets opgaver er fastlagt i beredskabsloven:

**At forebygge, begrænse og afhjælpe skader på personer, ejendom og miljøet ved ulykker og katastrofer**

# Samfundets beredskab

## Redningsberedskabet i Danmark



## Det kommunale redningsberedskab

## Det statslige redningsberedskab



# Samfundets beredskab

## Det kommunale redningsberedskabs opgaver



- Brand
  - ABA brandalarmer



- Brandsyn
  - Brandteknisk byggesagsbehandling
  - Lejlighedsvis overnatning



- Miljø
  - Akut uheld med farlige stoffer
  - Trafikulykker
  - OBS: Kommunal miljøvagt



- Redning
  - Frigørelse ved trafikuheld
  - Oversvømmelser
  - Indkvartering/ Forplejning



- Forebyggelse
  - Førstehjælpskurser



# Samfundets beredskab

## Det statslige redningsberedskab - til ekstraordinære opgaver

**Snestorme,**  
Bornholm 2010/11,  
Jylland 2009/10



**Storbrand**  
9.000 mandtimer  
Avedøre 2012



**Storbrand**  
13.000 mandtimer  
Kolding 2004

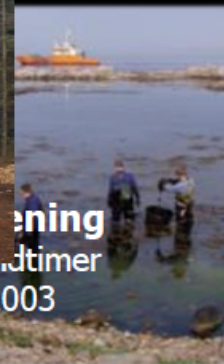


**Stormen Bodil**  
20.434 mandtimer  
December 2013



orb  
rning

**Plantagebrand**  
2.100 mandtimer  
Klosterhede 2013



**Redning**  
13.075 mandtimer  
Bornholm 2003

**Miltbrandtrussel**  
Århus 2007



**Pulveralarm**  
Christiansborg 2006





# Samfundets beredskab

---

- **Sundhedsberedskabet og det præhospitale beredskab**



# Samfundets beredskab

---

## Regionernes sundhedsberedskab

- **Ansvar for det præhospitale beredskab**

- Vagtcentral og sundhedsfaglige 112-opkald

- Vurdere ressourcebehov og afsende den relevante hjælp

- Ambulancer, akutlægebiler, akutbiler, lægehelikopter mm.

- Vurdere, prioritere og behandle i indsatsområdet, herunder dialog mellem KOOL/ISL-Sundhed og AMK om visitation mv.



# Samfundets beredskab

---

## Regionernes sundhedsberedskab

### **Sygehusberedskabet, bl.a. at**

- Modtage og behandle ekstraordinært mange patienter, herunder personer der hjemkommer fra en krise i udlandet
- Vurdere behovet for sygehusydelse
- Modtage selvhenvendende, udpege særlige faciliteter
- Yde krisestøtte/kriseterapi (EPC, KOP)
- Anskaffe og distribuere relevante og tilstrækkelige lægemidler
- Koordinere indsatsen med andre relevante aktører
- Sende forbindelsesofficer til den lokale beredskabsstab såfremt denne nedsættes
- **Udarbejdelse af en regional sundhedsberedskabsplan**



# Samfundets beredskab

---

## Kommunernes sundhedsberedskab

- Modtage, pleje og behandle ekstraordinært udskrevne patienter fra sygehusene samt andre syge og smittede i eget hjem, herunder samarbejde med de praktiserende læger
- Varetagelse af hygiejniske foranstaltninger, forebyggelse og behandling af infektioner og epidemiske sygdomme
- Plejeopgaver i relation til særlige situationer, fx ekstremt vejrlig, drikkevandsforurening
- Yde krisestøtte
- Bistå regionen ved massevaccination
- Information om situationen og forholdsregler til institutioner i kommunen
- Sende forbindelsesofficer til den lokale beredskabsstab, såfremt denne nedsættes
- **Udarbejdelse af en kommunal sundhedsberedskabsplan**



# Samfundets beredskab

---

- **Politiet**

Kapitel 2 beskriver ”Politiets opgaver ”

§ 2. Politiet har til opgave

- 1)at forebygge strafbare forhold, forstyrrelse af den offentlige fred og orden samt fare for enkeltpersoners og den offentlige sikkerhed
- 2)at afværge fare for forstyrrelse af den offentlige fred og orden samt fare for enkeltpersoners og den offentlige sikkerhed
- 3)at bringe strafbar virksomhed til ophør samt efterforske og forfølge strafbare forhold
- 4)at yde borgerne bistand i andre faresituationer
- 5)at udføre kontrol og tilsynsopgaver efter gældende ret
- 6)at yde andre myndigheder bistand efter gældende ret og
- 7)at udføre andre opgaver, der følger af gældende ret eller i øvrigt har en naturlig tilknytning til politiets virksomhed

Lov nr. 444 af 9. juni 2004 om politiets virksomhed



# Samfundets beredskab

---

Det politimæssige beredskab er grundstenen i varetagelsen af politiets opgaver i henhold til politiets formål og virke efter politiloven, nemlig at virke for tryghed, sikkerhed, fred og orden.

Politiets beredskab skal endvidere koordinere den samlede anvendelse af beredskabsmyndighedernes kapacitet ved større beredskabsmæssige hændelser, således at samfundets samlede ressource anvendes optimalt og trygheden hurtigst muligt genoprettes.



# Samfundets beredskab

---

- **Beredskabsreformen, status og perspektiver**
  - **87 beredskaber → 20, 1, januar 2016**
    - **Under afklaring/indledende drøftelser**
  - **Kapaciteter i det statslige beredskab → kommunalt beredskab**
  - **Effektivisering → udnyttelsesgrad og samlede ressourcer til rådighed**





# Samfundets beredskab

---

- **Responstider**
  - **90 % ambulancer er fremme indenfor 15 min.**
  - **Brandvæsnetts førsteudrykning skal afgå inden 5 min.**
  - **Politi indenfor 10 min.**
  - **Statsligt beredskab: Assistance indenfor maksimalt to timer.**



# Samfundets beredskab

---

- **Virksomhedernes rolle**
  - **Samspil med samfundets beredskab ved ulykker**
    - **Overblik og lokalkendskab, skabe rammer for indsatsen**
  - **Politi som koordinerende for indsatsen**
    - Afspærring
    - Information
    - Til- og afgangveje
    - Vejvisning
  - **Samme opgaver, også hvis politiet ikke er tilstede...**

# Samfundets beredskab



## Beredskabsstyrelsens ressourcekatalog

Ressourcekataloget giver en oversigt over styrelsens beholdning af materiel og køretøjer.

### Beredskabsstyrelsens ressourcekatalog

Ressourcekataloget er udarbejdet med henblik på at beredskabschefer, politi, indsatsledere og andre samarbejdspartnere kan se, hvilke ressourcer Beredskabsstyrelsen råder over.

Kataloget beskriver udrykningsressourcers anvendelse og vigtigste materielkomponenter.

Beredskabsstyrelsens mandskab og materiel assisterer de kommunale redningsberedskaber og andre offentlige myndigheder med beredskabsansvar i tilfælde af større, komplekse eller mandskabskrævende ulykker og katastrofer.

Mandskab og materiel fra Beredskabsstyrelsens centre afsendes inden for 5 minutter og kan yde assistance inden for maksimalt to timer til alle dele af landet.

### **BRAND**

[Automobilspøite](#)

[Basiskøretøj](#)

[Brandpumper](#)

[Høitrykskompressor](#)

[Kulsvrepåhængsvogn](#)

[Skovbrandsslukningspakning](#)

[Skumcontainer](#)

[Slangegruppe](#)

[Termisk kamera](#)

[Vandtankvogn](#)

[Mini skovbrandsslukningspakning](#)

[Personrensning](#)

### **REDNING**

[Afstivningsmateriel](#)

[Behandlingsplads](#)

[Gennembrudningspåhængsvogn](#)

[Båd](#)

[Læsepumper](#)

[Nødstrøm](#)

[Pionervogn](#)

[Redningscontainer](#)

[Redningshunde](#)

[Redningskran](#)

[Skadestedsbelysning](#)

[Teltcontainer](#)

[Lytteudstyr](#)

[Sandsækkefylder](#)

### **CBRN**

[Båd](#)

[CBRN-vogn](#)

[Flvdespærringer](#)

[Materielrenseplads](#)

[Miljøcontainer](#)

[Måleudstyr](#)

[Olie- og kemikalieprøvedtagning](#)

[Olieopsamling](#)

[Personrensning](#)

[HazMat-vogn](#)

[Miljøvogn](#)

[Måleberedskab](#)

### **KOMMUNIKATION**

[Ledelses- og kommunikationsmodul](#)

[Kommunikationsvogn](#)

[Kommandostadepåhængsvogn](#)

### **SÆRLIGT MATERIEL**

[Nøddrikkevandsforsyning](#)

[Terrængående køretøjer](#)

[Sneplov](#)

[All terrain vehicle](#)

[Metaldetektor](#)

[Nodbærer](#)